



Recruit Guide

KOSHO SETSUBI Corp.

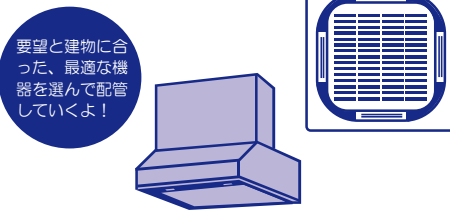
給排水衛生設備の工事

建物内のキッチンやトイレなどの水を使う設備に関する工事。水道局の許可を得て、綺麗な水の供給と汚水排出が出来るように施工図を作り、配管作業を行います。



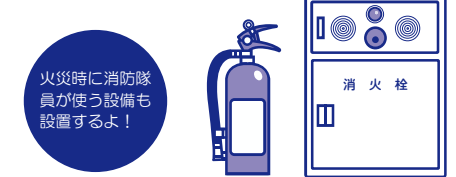
空調設備の工事

エアコンや換気設備に関する工事。室内の快適空間を作るために施工図を作り、配管作業を行います。



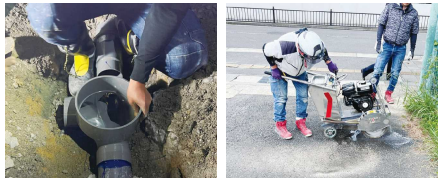
消火設備の設置

建物内に消火器やスプリンクラーなどの設備を、消防署の許可を得て適切な機器などを決定し設置します。設置には消防設備士の資格が必要になります。



配管工の仕事とは？

現場監督の指示のもと、施工図に従って実際にパイプの配管作業や調査、機器設置などを行います。基本的には建設現場へ直行直帰。時間が空いた時には会社に戻って次の準備や倉庫整理をします。資格を取ればショベルカーなどの重機操作も行えます。



正直に言うと・・・

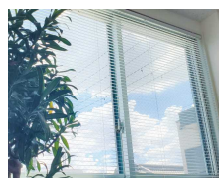
楽な仕事ではありません。現場の進み具合によっては遅くまで残業したり、休日出勤をする事もあり（代休制度はあります！）、とにかく体験して慣れるしかないため研修もありません。先輩の補佐をしながら少しずつ知識と経験を増やしていきます。現場監督を目指す方も、まずは配管のお手伝いから始めます。



ア お 耕
レ し 翔
コ ご 設
レ と 備

その分やりがいがある！

仕事が大変な分、関わった現場が完成し、お客様から感謝の言葉と次もよろしくね！なんて言われると「やってよかったな」と達成感と次現場への意欲も高まりますし一つ終わるごとに自分の自信と成長にも繋がっていきます。なにより、自分たちが生活インフラを支えているんだという誇りを持って出来るお仕事なんです！



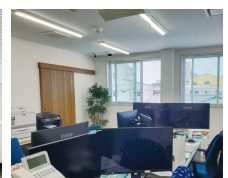
現場監督の仕事とは？

お客様や作業員や業者との打合せ・指示出し・発注や、進捗確認の現場巡回などから、図面作成などのデスクワークまで、1人で何役もこなします。色んな人と関わるので、コミュニケーション力が必要です。



どんな職場環境？

一般的に建設業といえば厳しいというイメージがあるでしょう。現場には色々な人がいますので、時には意見がぶつかり口論になる事も。しかし建設業界もパワハラなど劣悪環境の改善が進んでいますのでそこはご安心ください。社長も気さくな人なので、何か困った事や分からない事があればいつでも相談してください。



見積り～竣工までの流れ

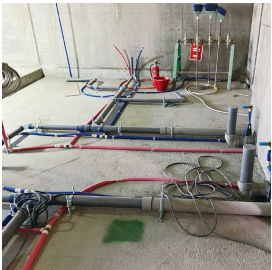
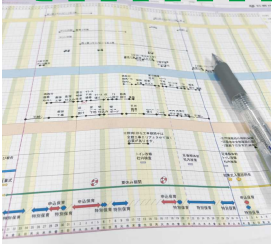
■受注前

新規工事の見積依頼が来る

工事に掛かる費用を見積り

この工事はこのくらい 掛かりそうだなあ…

依頼主から正式依頼がきたら
受注決定！



● …現場監督

● …配管工

■受注後

まずは現場の人達が使う
トイレ設置から始めるよ！

現場の仮設トイレ段取り

設計図を基に配管の納まりを検討

ここはこうして…

施工図面を作成

施工図面完成

図面ができたよー

よろしくお願ひします！

業者へ現場に設置する機器
の見積依頼・発注

配管作業スタート
業者へ配管に使う管材を発注

お客様・元請けと打合せ
現場巡回・職人達と打合せ
定例会議出席 等

よっしゃ！

こまめな状況確認・打合せ！

最終現場確認

最後のチェックは入念に

配管や機器設置を期限内に
仕上げていきます

引渡しにあたってお客様へ
設置機器の取扱説明

ここまできたら
あと少し！

全工程が終了し無事竣工！

やったー完成！！
次の現場へGO！



工事ってこうやってやるんだ！
でも現場監督はやる事がいっぱいあって
なんだか大変そうですね…



指示を出す側と施工する側をきちんと分け
ているからスムーズに工事が進むんですね。
職人って響きもカッコいいです！

大まかな流れですが、そうですね。
現場監督は工事を管理するのが仕事なので
常に現場の状態や安全を把握して的確な判断
と指示を求められる、司令塔のような存在
なんですよ。



工事は他にもガス、電気、内装、土木など
色々な分野の専門業者がたくさん関わって
いるんですが、その中でうちは『機械設備』
という分野を担当しているんですよ。



大変けど大事なポジションなんですね。
反対に、配管工はやる事が少なくて楽そう
に見えるけど、どうなのでしょう？



機械設備は建築空間の「空気」と「水」を
整える設備か、どちらも生活に必需品。
皆が安心して水やエアコンが使えるのも、
この人たちのおかげなんですね！

配管工は職人さんとも呼ばれ、実際に施工
(配管作業)をするのがお仕事です。
工事期間は常に現場にいて、監督の指示の
下で決められた期限内に終わらせます。
現場監督と配管工、それぞれ役割があって
どちらが欠けても工事は出来ません。



実はそうなんです。
この出会いをキッカケに、少しでも興味を
持ってくれたら嬉しいですね！





代表メッセージ

私がこの仕事を始めて、最初に関わったのは某市民温水プールの現場で約1年間、電車で片道1時間半かけて通い続けました。当時はかなりきつかったですが、完成後に建物の周りを囲っている足場材が無くなった時の建物の綺麗さはすごく感動しました。何もわからない新人で苦労した現場なので、特に心に残っています。(プールに水を張って最初に泳いだのも良い思い出です!) その感動をまた味わいたくて、気付いたら30年以上経っていました。

今はIT時代と言われていますが、自分の仕事は何十年とその場に形として残る仕事もいいものです。子供達にも自慢できます。モノづくりが好き、役に立つ仕事がしたい、そんな方の力になれば嬉しいです。

代表取締役社長
横尾 健一

平成2年に大阪府立城東工科高等学校を卒業後、大手設備会社へ入社。以来この道一筋32年。現在も現役の現場監督として日々現場へ足を運び職人の育成や高い品質へのこだわりを追及・実現しています。趣味は子供達と遊ぶこと、ドライブ、アニメ鑑賞。

どんな会社？

耕翔設備は機械設備会社として2018年7月に設立し、現在役員2名、従業員6名(男4:女4)が在籍。社内は落ち着いた雰囲気、上下関係に縛られる事なく皆のびのびと働いています。資格取得も推奨・支援していますので、意欲次第でどんどんスキルも待遇もアップ可能です。現場が動いている時は忙しいですが、閑散期は休暇を取って旅行などを楽しむ事もできますよ! 社内行事として、年末には皆で餅つき大会と大掃除をして仕事納めをするのが恒例となっています。

福利厚生

- ・ 社会保険完備
- ・ 通勤手当、資格手当
- ・ 制服、安全靴支給
- ・ 介護、慶弔休暇
- ・ 資格取得支援
- ・ 健康診断(年1回)
- ・ 社用車貸与
- ・ フリードリンク制度
- ・ 休憩室、シャワー室完備

会社概要

商号	株式会社耕翔設備
代表者	横尾 健一
事業内容	機械設備工事の施工及び管理業務
設立	平成30年7月4日
本社	〒578-0963 大阪府東大阪市新庄2丁目9-7
TEL	06-6748-1021
FAX	06-6748-1022
建設業許可等	管工事業・消防施設工事業 大阪府知事許可(般-30)150483号
指定工事店取得	東大阪市/大阪市/枚方市/高槻市/豊中市/堺市/交野市/大東市
主要技術資格者	1級管工事施工管理技士/消防設備士(甲種1類・乙種6類)/給水装置工事主任技術者/排水設備責任技術者
顧問	徳野会計事務所/社会保険労務士法人 TiMS

高校生向けリクルートサイト

WEBでも色々紹介しています!

- ・ 会社紹介
 - ・ 先輩へのインタビュー
 - ・ Q&A など
- 『2頭身横尾くん』がご案内♪
たくさんクリックすると・・・?



⇐会社 HPはこちらから

【SNS】

Instagram⇒@koshousesubsi

YouTube⇒@kosho-setsubi